

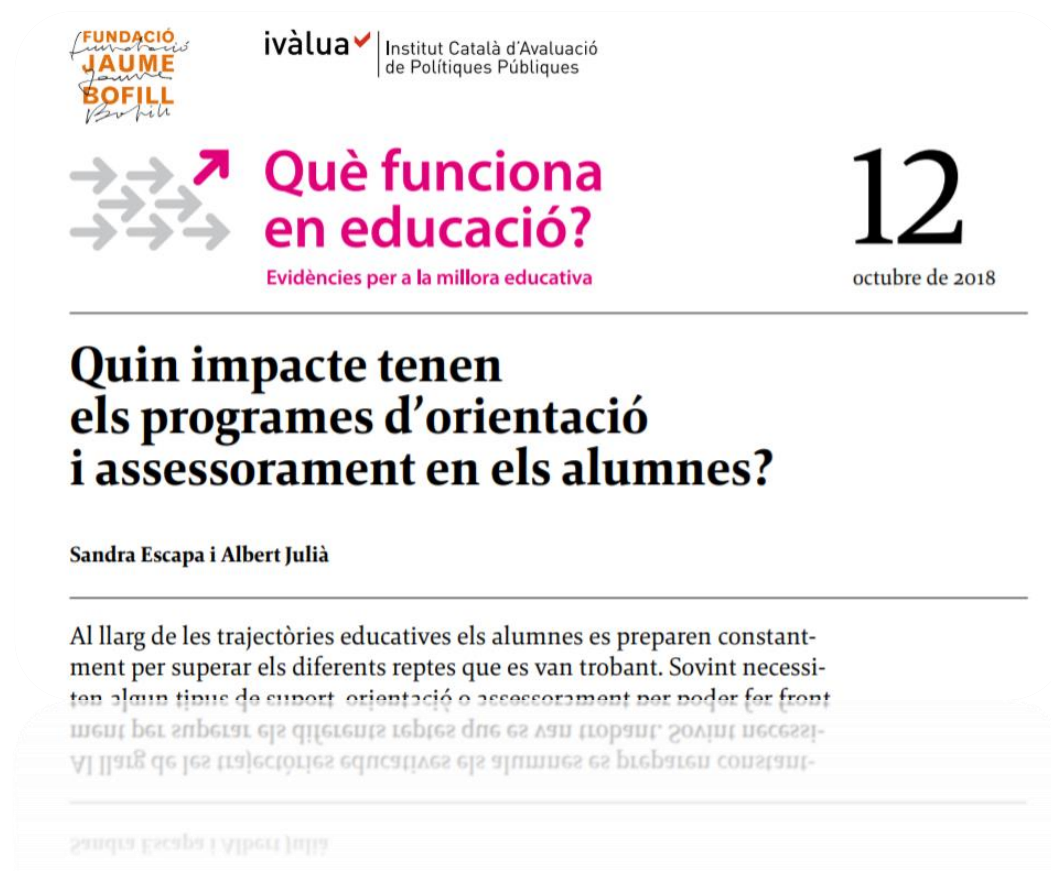
**Com organitzar el centre per donar  
una bona orientació i acompanyament  
a tot l'alumnat?**



**Sandra Escapa**

*(Universitat de Barcelona)*

# Informe on queden recollides les evidències



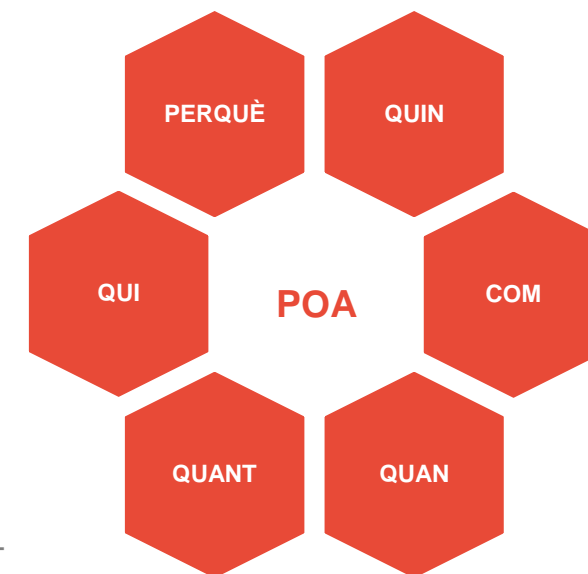
## En què funcionen els Programes d'Orientació i Assessorament (POA) a les escoles?

- 1. Rendiment educatiu** (nivell d'escriptura, resolució de problemes)
  - **Actituds cap a l'aprenentatge i compromís escolar** (assistència a l'escola, comportament dins l'aula, disciplina estudi)
- 2. Apoderament educatiu-professional** (seguretat i idoneïtat en la presa de decisions)
- 3. Habilitats socials i emocionals** (relació amb la resta de l'alumnat i el seu entorn, autoestima, reducció nivells d'estrès)



## Decidir **QUIN**, **COM**, **QUAN**, **QUANT**, **QUI** i **PER QUÈ**

- **QUIN:** Tipus de programes (planificació individual, guia curricular, servei de resposta)
- **COM:** Tipus d'orientació (grupals o individual)
- **QUAN:** Etapa educativa (primària, secundària obligatòria, post-obligatòria, universitària)
- **QUANT:** Durada de les sessions (puntual o programada al llarg del curs)
- **QUI:** Perfil de l'orientador/a (mestres, professors/es, equip directiu, altre personal de l'escola, professional extern)
- **PER QUÈ:** Objectiu de l'orientació (acadèmica, personal i/o social, trajectòries educatives-professionals)



## Les claus de l'èxit dels POA

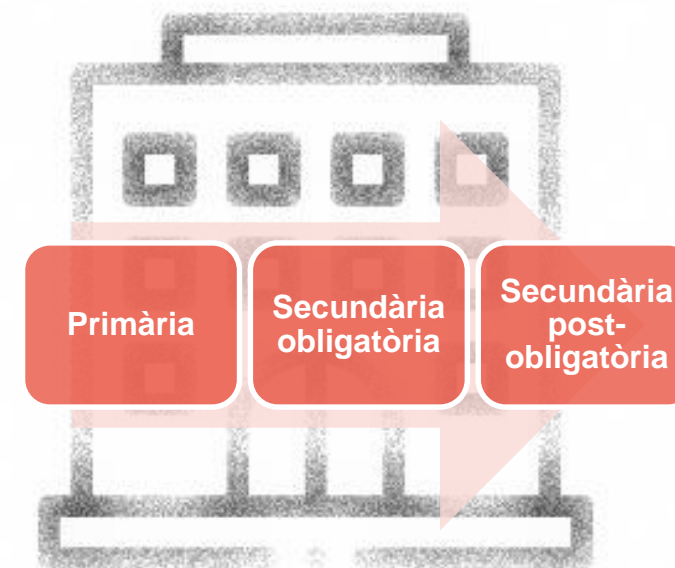
1. **Combinar programes** individuals amb grupals al llarg de les diverses **etapes educatives**
2. Potenciar la **figura de l'orientador/a**
3. **Avaluar** els resultats i redefinir el programa





## Combinar programes individuals amb grupals al llarg de les diferents etapes educatives

- Al primer cicle de primària i a la secundària post-obligatòria funciona millor el **servei resposta**
- A la darrera etapa de primària i a la secundària obligatòria els programes de **guia curricular**





## Potenciar la figura de l'orientador

- Amb **formació** específica i actualitzada
- Que esdevingui un **referent** al centre
- **Treballar conjuntament** amb la resta de l'equip professional de l'escola





## Avaluar els resultats i redefinir el programa

- Tenir clars els **objectius** i definir els **indicadors** per poder avaluar les tasques d'orientació i assessorament
- **Revisar i redefinir** el programa per ajustar-se als objectius
- **Flexibilitat** per adaptar-se als canvis i noves necessitats (a vegades imprevistes)

