

# L'Estiu Enriquit en 11 passos

En quin punt es troba el vostre ens local  
en el desplegament de polítiques  
d'equitat educativa durant l'estiu?



**estiu →\***  
**enriquit**

**EDUCACIÓ 360**  
EDUCACIÓ A TEMPS COMPLET

estiu → \*  
enriquit

EDUCACIÓ 360  
EDUCACIÓ A TEMPS COMPLET

Redacció de continguts | Laura Mencía González

Direcció | Fathia Benhammou

Disseny gràfic i maquetació | Sonia Fernández

Fotografia de la coberta | Uncle Jun

Primera edició | març de 2022

ISBN | 978-84-124829-1-1

© Fundació Jaume Bofill, 2022

Provença, 324 08037 Barcelona

[fbofill@fbofill.cat](mailto:fbofill@fbofill.cat)

[www.fundaciobofill.cat](http://www.fundaciobofill.cat)

[www.educacio360.cat](http://www.educacio360.cat)

Amb el suport de:



Diputació  
Barcelona

EDUCACIÓ 360  
EDUCACIÓ A TEMPS COMPLET



Creiem que el coneixement s'ha de compartir. Per això fem servir una llicència Creative Commons **Reconeixement 4.0 Internacional (CC BY 4.0)**, llevat que en algun material indiquem el contrari. Us animem a copiar, redistribuir, remescclar o transformar i crear els continguts propis d'aquesta publicació, per a qualsevol finalitat, inclosa la comercial. Només us demanem que reconegueu l'autoria de la creació original.

# 1

**Cap a una política local que garanteixi l'accés a activitats educatives d'estiu a tots els infants i joves\_4**

# 2

**Graella d'anàlisi\_5**

# 3

**Resultats\_7**

- \* Si heu obtingut de 23 a 33 punts\_7
- \* Si heu obtingut de 12 a 22 punts\_7
- \* Si heu obtingut 11 punts o menys\_8

# 4

**I ara què?\_9**

- \* Suggestiments per a un treball continuat\_9
- \* Documents per a saber-ne més\_9
- \* Compartiu la vostra experiència\_9

# 1

## Cap a una política local que garanteixi l'accés a activitats educatives d'estiu a tots els infants i joves

Durant l'estiu s'eixampla la bretxa educativa entre aquells infants i adolescents que tenen accés a activitats orientades a l'aprenentatge i aquells que no hi tenen accés per impediments de caràcter econòmic, sociocultural o de discriminació.

Aquesta bretxa educativa, creada durant un estiu, podria no quedar compensada pels processos educatius als quals els alumnes tenen accés al llarg del curs lectiu i podria generar un efecte acumulatiu estiu rere estiu. La recerca ha quantificat aquesta bretxa acumulada en tres anys d'aprenentatge al final de l'educació primària.

Així doncs, garantir l'accés a les activitats educatives d'estiu a tots els infants i adolescents és imprescindible per assegurar nivells d'equitat educativa i fer que el desenvolupament de tots els alumnes no s'aturi.

Les activitats de lleure d'estiu són clau per al gaudi i la socialització, així com per millorar l'adquisició del llenguatge, desenvolupar el pensament abstracte, les competències relacionals, emocionals i eixamplar el ventall d'interessos, la curiositat i la creativitat.

La recerca<sup>1</sup> afirma que participar en activitats educatives d'estiu durant 80 hores repartides entre 2 i 4 setmanes té beneficis directes en els aprenentatges, les competències i el capital social dels i de les participants.

L'Estiu Enriquit és una crida de lideratges municipals de l'Aliança Educació 360 per promoure en tots els municipis i comarques de Catalunya una oferta d'activitats educatives d'estiu a les quals tots els infants i joves hi tinguin accés sense obstacles de cap tipus.

Les administracions locals són les que poden aportar les condicions necessàries perquè en tots els municipis existeixin aquestes oportunitats educatives i siguin accessibles per a tots els infants i joves, en especial els més desafavorits.

Garantir un mínim de 80 hores d'activitat d'estiu als infants i joves procedents d'entorns amb baix nivell adquisitiu implica augmentar recursos i treballar conjuntament amb tots els actors educatius del municipi per fer una aproximació més integral cap aquest repte.

El rol de l'ens local és crucial per impulsar, reconèixer i garantir recursos i aglutinar les propostes i agents que, en el marc d'un mateix territori, col·laboren per donar resposta a les necessitats educatives dels infants i joves durant l'estiu.

---

<sup>1</sup> Aquestes [recerques](#) recents marquen una alerta sobre la situació de desavantatge educatiu dels infants que no tenen accés a activitats d'aprenentatge al llarg de l'estiu i formulen propostes de compensació.

# 2

## Graella d'anàlisi

Voleu saber en quin punt es troba el vostre ens local en el desplegament de polítiques encaminades a garantir l'equitat educativa durant l'estiu?

Ompliu la graella següent per analitzar, d'una manera àgil i concisa, quins punts forts i quins reptes teniu pendents d'assolir al vostre territori.



En quin grau de desenvolupament teniu cada estratègia?	✕ Inexistent: encara no hi hem treballat	☹️ Incipient: estem fent els primers passos	😊 En procés: hi estem treballant	😄 Madur: ho hem assolit
Puntuació corresponent	0	1	2	3
<b>1 Programació d'estiu corresponsable</b> L'ens local lidera una programació d'activitats educatives d'estiu amb mirada local, coordinada i corresponsable, que engloba totes les propostes dels diferents equipaments, àrees municipals, entitats socioeducatives, centres educatius i altres proveïdors d'activitats.				
<b>2 Oferta d'estiu extensa i estimulant</b> L'ens local vetlla perquè l'oferta local d'estiu inclogui una combinació d'activitats diversificada quant a temàtiques i competències a desenvolupar, de la mateixa manera que respongui a les necessitats educatives de totes les edats i ofereixi als i a les participants el descobriment i l'arrelament al municipi i a l'entorn.				
<b>3 Oferta ampliada a tot l'estiu</b> L'ens local allarga les programacions d'estiu durant l'agost i la primera setmana de setembre per garantir espais lúdics, de socialització i aprenentatge al llarg de totes les vacances escolars.				
<b>4 Consens d'equitat i qualitat</b> L'ens local promou un acord entre tots els agents implicats en l'oferta local d'activitats d'estiu a l'entorn d'uns criteris de qualitat i uns objectius d'equitat i de millora educativa. Proporciona espais de formació i capacitat per als professionals i voluntaris implicats.				
<b>5 Mirada inclusiva i no segregadora</b> L'ens local promou la mirada inclusiva en el disseny de l'oferta local d'activitats d'estiu per tal d'afavorir la participació d'infants amb necessitats específiques d'atenció i d'acompanyament, i fomenta la relació i mixtura social entre infants de diferents entorns, així com l'experimentació d'unes relacions respectuoses i lliures d'estereotips de gènere, de classe social i socioculturals.				

Puntuació corresponent	0	1	2	3
<p><b>6 El valor de la proximitat</b></p> <p>L'ens local programa activitats en els equipaments dels barris socialment desafavorits i en centres educatius d'alta complexitat. O bé desplega facilitats per al desplaçament d'infants i joves que viuen allunyats dels equipaments on es realitzen les activitats.</p>				
<p><b>7 Prescripció educativa d'estiu</b></p> <p>L'ens local facilita la prescripció dels centres educatius i dels serveis socials (amb informació i recursos) per vincular a les activitats d'estiu les famílies en situació de vulnerabilitat, més allunyades i que normalment no són usuàries de la programació d'estiu.</p>				
<p><b>8 Acompanyament a les famílies</b></p> <p>L'ens local i els centres educatius faciliten un acompanyament personalitzat a les famílies que ho necessitin perquè coneguin l'oferta d'estiu i els seus beneficis educatius. També afavoreixen que les famílies puguin accedir als ajuts pertinents, realitzin els tràmits de manera senzilla i els sigui fàcil la comunicació i el contacte amb l'activitat d'estiu.</p>				
<p><b>9 Sistema de beques o tarifació social</b></p> <p>L'ens local disposa d'un sistema de beques i ajuts d'estiu o de tarifació social amb pressupost suficient per garantir la participació a les activitats d'estiu d'infants i joves d'entorns amb baix poder adquisitiu, beneficiaris de beca menjador, alumnat NESE tipus B, infants amb informe de risc social, etc.</p>				
<p><b>10 Gratuïtat dels serveis complementaris</b></p> <p>L'ens local cobreix les despeses del servei d'àpats i d'acollida matinal per a les famílies que ho necessitin, per facilitar la participació a les activitats d'estiu de tot el dia.</p>				
<p><b>11 Participació i cocreació</b></p> <p>L'ens local obre espais de consulta i de cocreació amb infants, joves i famílies per generar propostes d'estiu al municipi i incrementar l'interès, l'adhesió, la personalització i les expectatives dels i de les participants cap a les activitats d'estiu locals.</p>				
<b>PUNTUACIÓ TOTAL OBTINGUDA</b>				

# 3

## Resultats

### Si heu obtingut de 23 a 33 punts

Felicitats! La vostra puntuació significa que no només us preneu seriosament l'estiu com a oportunitat per treballar l'equitat educativa, sinó que, a més, heu estat persistents i constants en el combat contra les desigualtats existents.

Heu sabut trobar estratègies molt adaptades a les característiques específiques del vostre territori i heu fet un treball molt compartit per dissenyar-les i dur-les a la pràctica. Com més us acosteu als 33 punts, més evident és que heu treballat les polítiques d'oportunitats educatives d'estiu ben a fons i que heu abordat l'estiu des de diferents eixos: l'equitat i l'accessibilitat, el treball cooperatiu i de consens amb tots els agents implicats i la intencionalitat educativa de les diferents propostes d'estiu del territori.

Us animem a seguir consolidant les vostres fortaleses i a sostenir aquest bon treball, en el qual segurament han sorgit dificultats diverses. Cal continuar endavant amb confiança i constància, i també amb una mirada estratègica i una visió molt compartida amb altres agents educatius del municipi.

En el vostre nivell, us encoratgem a no decaure ni afluixar, ja que sempre hi ha feina per fer en la lluita contra les desigualtats educatives.

D'altra banda, us esperonem a compartir la vostra feina amb altres municipis i actors implicats en l'estiu educatiu: compartint les vostres estratègies ajudareu altres municipis a seguir els vostres passos.

Expliqueu-nos com heu treballat, com heu configurat la vostra oferta local d'activitats d'estiu, quines estratègies i projectes heu consolidat i quins processos de treball creieu que es podrien transferir a altres realitats perquè a tot arreu es puguin assolir situacions d'equitat educativa tal com heu fet en el vostre municipi o territori.

**Gràcies per la vostra feina!**



### Si heu obtingut de 12 a 22 punts

Felicitats! Les vostres estratègies per afavorir la participació en activitats d'estiu han donat alguns fruits i la situació, tot i que encara és millorable, s'acosta a un escenari molt raonable.

L'equitat educativa no és una fita fàcil d'assolir ni de treballar; és un fenomen complex en què intervenen moltíssims factors. I en cada municipi hi pot haver casuístiques diferents, de manera que no hi ha una única fórmula que funcioni matemàticament igual a tot arreu.

Ja heu iniciat el procés, amb alguns bons resultats, per consolidar una programació local d'activitats d'estiu que garanteixi aprenentatges competencials accessibles a tots els infants i adolescents, posant l'èmfasi en aquells que viuen en entorns socioeconòmics desafavorits.

L'important és que en el vostre territori hi trobeu els consensos i us mantingueu molt decidits a posar els mitjans necessaris per millorar el nivell educatiu i equilibrar les desigualtats existents. Cal trobar i consolidar estratègies polítiques, recursos i metodologies que permetin fer arribar les oportunitats del lleure educatiu a tots els col·lectius socials, amb la finalitat d'elevat expectatives educatives en els menors, engrescar-los emocionalment i motivar-los a aprendre i a fer-se preguntes.

Us animem a seguir aprofundint en aquest propòsit comú de l'èxit educatiu des d'una perspectiva transversal. No l'abandoneu ni us relaxeu, i segur que, si seguiu treballant amb empena i constància, ben aviat assolireu noves fites cap a l'Estiu Enriquit. Us encoratgem a impulsar estratègies més agosarades d'enriquiment educatiu de l'estiu que reforcin l'adquisició de competències durant l'estiu i que estimulin aprenentatges i interessos nous, amb una mirada integral i motivadora.

A partir d'ara, cal que concreteu, de manera compartida amb la resta dels agents, entre dos i quatre reptes prioritaris sobre els quals voleu treballar. A més, haureu de definir col·lectivament possibles perspectives i actuacions, entre les quals hi ha l'elaboració i el

pacte d'uns criteris de qualitat i equitat, juntament amb tots els implicats en la programació conjunta d'estiu, l'acompanyament a famílies allunyades de l'escola i dels serveis, l'accés a aquestes activitats a infants i joves amb necessitats educatives específiques, etc.

## **Ànims!**

### **Si heu obtingut 11 punts o menys**

Felicitats! Esteu en el punt d'inici. Ja heu començat a treballar, encara que d'una manera molt incipient, en alguns dels aspectes que conformen una programació d'estiu orientada a distribuir els aprenentatges i les oportunitats que ofereix el lleure educatiu d'una manera més equitativa.

I això ja és molt. Aquesta puntuació us indica que teniu molt marge de millora i, per tant, molt camí per recórrer: ara heu de crear i implementar idees noves, innovar i créixer. I, sens dubte, aquest escenari ofereix oportunitats molt engrescadores per a qualsevol perfil tècnic, polític, organitzador o impulsor d'activitats d'estiu amb vocació educadora.

És possible que detecteu al vostre municipi una situació molt segregada en la participació de les activitats d'estiu que fa temps que penseu que caldria redreçar, i que l'enorme complexitat d'aquestes dinàmiques us hagin fet ser molt cauts a l'hora d'engegar projectes i polítiques de lleure d'estiu.

En qualsevol cas, us animem a seguir buscant estratègies que us permetin trobar una visió unificadora entre tots els actors i proveïdors d'activitats basada en l'estiu com una oportunitat per incrementar els aprenentatges competencials dels infants i joves, sobretot dels que es troben en condicions de desavantatge socioeducatiu. És a dir, que haureu de treballar per apropar i unir les diferents perspectives i propostes per a l'estiu, consensuar i compartir uns mateixos criteris de qualitat i equitat que configuren una estratègia conjunta de millora educativa.

Així doncs, per tal d'avançar en aquest camí i assolir el següent nivell, us convidem a plantejar estratègies més agosarades de treball en xarxa que possibilitin una connexió real entre el que s'aprèn a l'escola o institut i el que s'aprèn durant les vacances, començant per consolidar els espais de trobada i de coordinació dels agents implicats: des d'entitats de lleure, fins a museus, equipaments, centres educatius, serveis municipals, etc.

Arremangueu-vos per seguir reflexionant, de manera compartida amb la resta dels actors implicats en la programació d'estiu, sobre quines són les actuacions prioritàries que cal implementar.

## **Endavant!**



# 4

## I ara què?



### Suggeriments per a un treball continuat

- \* Aproveu aquesta anàlisi per justificar i elaborar un pla de treball. Convertiu les qüestions en les quals heu obtingut més punts en les fortaleses necessàries per sostenir el vostre pla d'acció. I convertiu les qüestions amb menys punts en reptes i fites a assolir amb el vostre pla d'acció.
- \* Compartiu les reflexions que heu extret de l'anàlisi amb altres àrees de la vostra institució i amb les entitats i centres educatius implicats en l'oferta d'estiu al vostre territori.
- \* Acompanyeu aquesta anàlisi amb un diagnòstic que reflecteixi tant els buits en la cobertura de la població amb més necessitats educatives com els actius i propostes locals que poden enriquir la programació d'estiu.



### Compartiu la vostra experiència

[estiuenriquit@educacio360.cat](mailto:estiuenriquit@educacio360.cat)

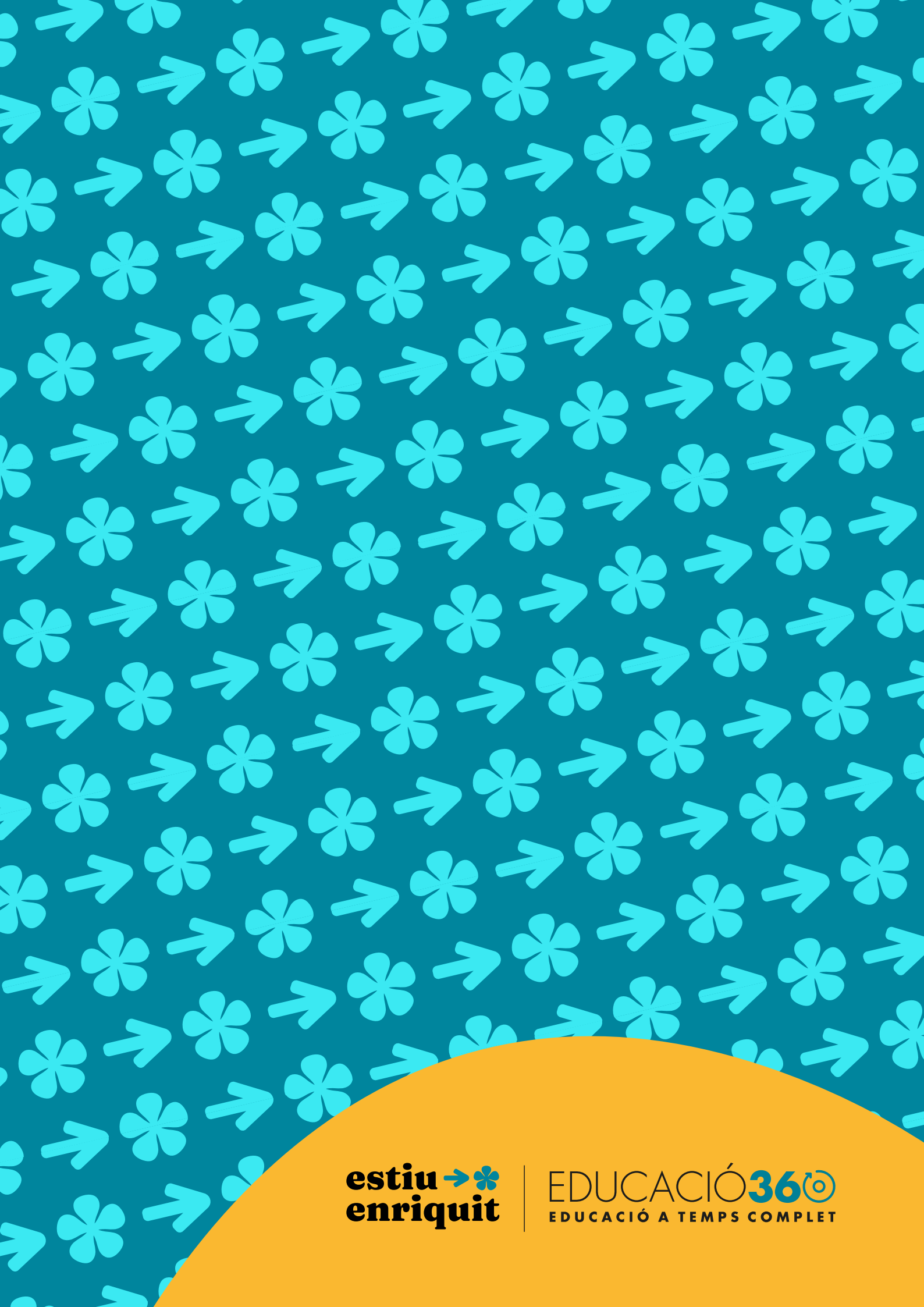


### Documents per a saber-ne més

- \* [Els casals d'estiu, una oportunitat 360. Guia per a la implementació municipal.](#)
- \* [Avancem cap a un Estiu Enriquit. Com es pot impulsar des del món local una oferta d'activitats d'estiu en clau d'Educació 360.](#)
- \* [Experiències inspiradores locals d'Estiu Enriquit.](#)
- \* [Com millorar la qualitat de les activitats educatives del fora escola? Eina de suport i autoavaluació per a entitats, empreses, clubs, centres educatius i ajuntaments.](#)

#### Articles i materials d'interès:

- \* <https://estiuenriquit.educacio360.cat/recursos/>



**estiu →\***  
**enriquit**

**EDUCACIÓ 360°**  
EDUCACIÓ A TEMPS COMPLET