



Presentació FUNDACIÓ JAUME BOFILL

Lideratge per a l'aprenentatge

Pepe Menéndez, director adjunt de Jesuïtes Educació

Seminari web: Com fem del centre educatiu una institució que aprèn? 10 de desembre de 2014

El centre educatiu com a paradigma d'una organització del coneixement

- *Alineació dels professionals i dels equips al voltant de la missió i el projecte educatiu*
- *Empoderament dels professionals a partir de l'encàrrec de la direcció (alineat amb el PEC)*
- *Vinculació entre els objectius i la formació dels professionals*
- *Observació dels resultats i seguiment del projecte amb dades*
- *Implicació de les famílies en el procés d'ensenyament – aprenentatge, des del seu potencial personal i professional*
- *Vinculació a l'entorn, com un agent educatiu*


LIDERATGE TRANSFORMACIONAL

ACOMPANYAMENT DELS
EDUCADORS

PROJECTE VITAL

CENTRAR LA
PERSPECTIVA EN
L'ALUMNE

“ENCÀRREC”

ESTIL EDUCATIU

MAPA DE RELACIONS DE L'ESCOLA



EL LIDERATGE TRANSFORMACIONAL

“Las dimensiones transformacionales del liderazgo (rediseñar la organización), junto con el liderazgo instructivo o pedagógico (calidad de la educación ofrecida), en los últimos años han confluído en un liderazgo centrado en el aprendizaje (del alumnado, del profesorado y de la propia escuela como organización). Más específicamente, se entiende como un liderazgo para el aprendizaje”.

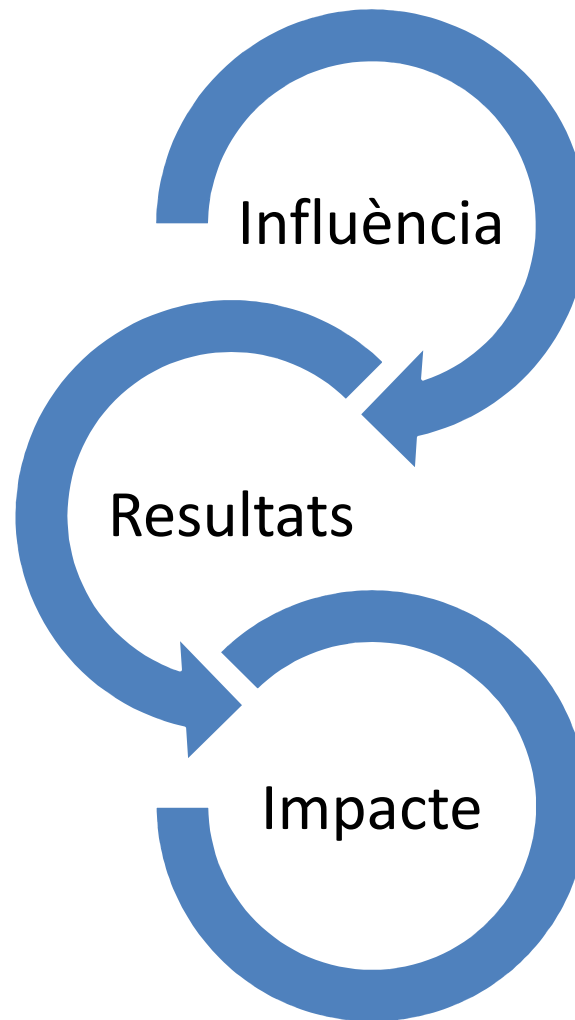
“El liderazgo distribuido, más que un mera forma de descentralizar o dirigir de modo participativo, se inscribe en una organización entendida como “organización que aprende” o, más recientemente, como “comunidad profesional de aprendizaje”.

(Bolívar-Botía, A. (2010). ¿Cómo un liderazgo pedagógico y distribuido mejora los logros académicos? Revisión de la investigación y propuesta. *magis*, Revista Internacional de Investigación en Educación, 3 (5), 79-106.)

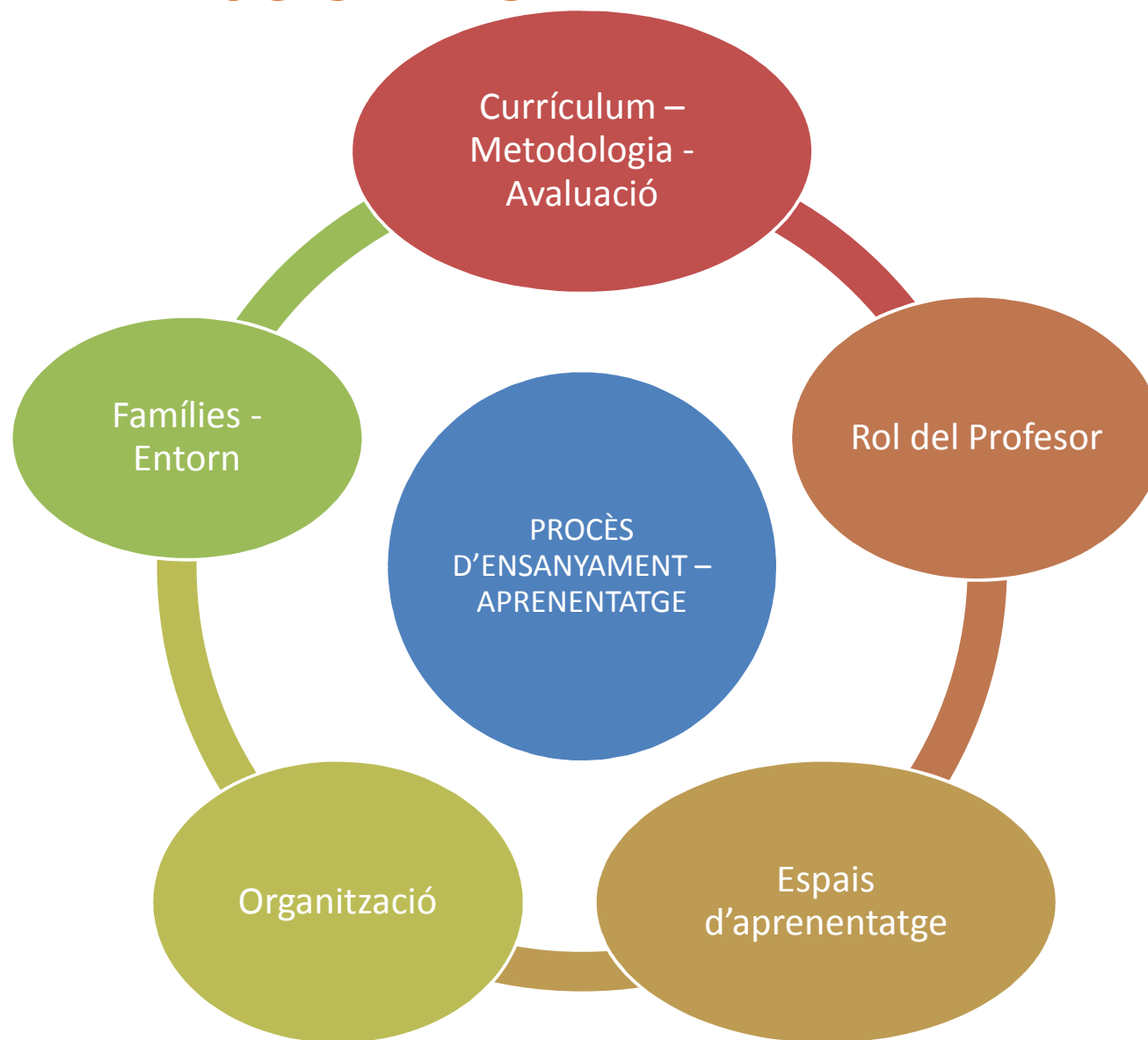
LIDERATGE PER A L'APRENTATGE

- Lidera el projecte educatiu de centre. Caràcter propi
- Estableix els objectius educatius de forma participativa
- Impulsa el procés de millora contínua i acompanyament de les persones
- Exemplifica l'esperit d'innovació
- Harmonitza la relació i el paper de les famílies
- Estableix un procés d'avaluació interna i de rendiment de comptes
- Incorpora a la pràctica educativa les eines tecnològiques adequades
- Ajuda al centre a interpretar i analitzar l'entorn i les seves tendències

FER QUE LES COSES PASSIN



ESQUEMA DEL PROCÉS D'ENSENYAMENT - APRENTATGE





CHALLENGES

Wicked Challenges

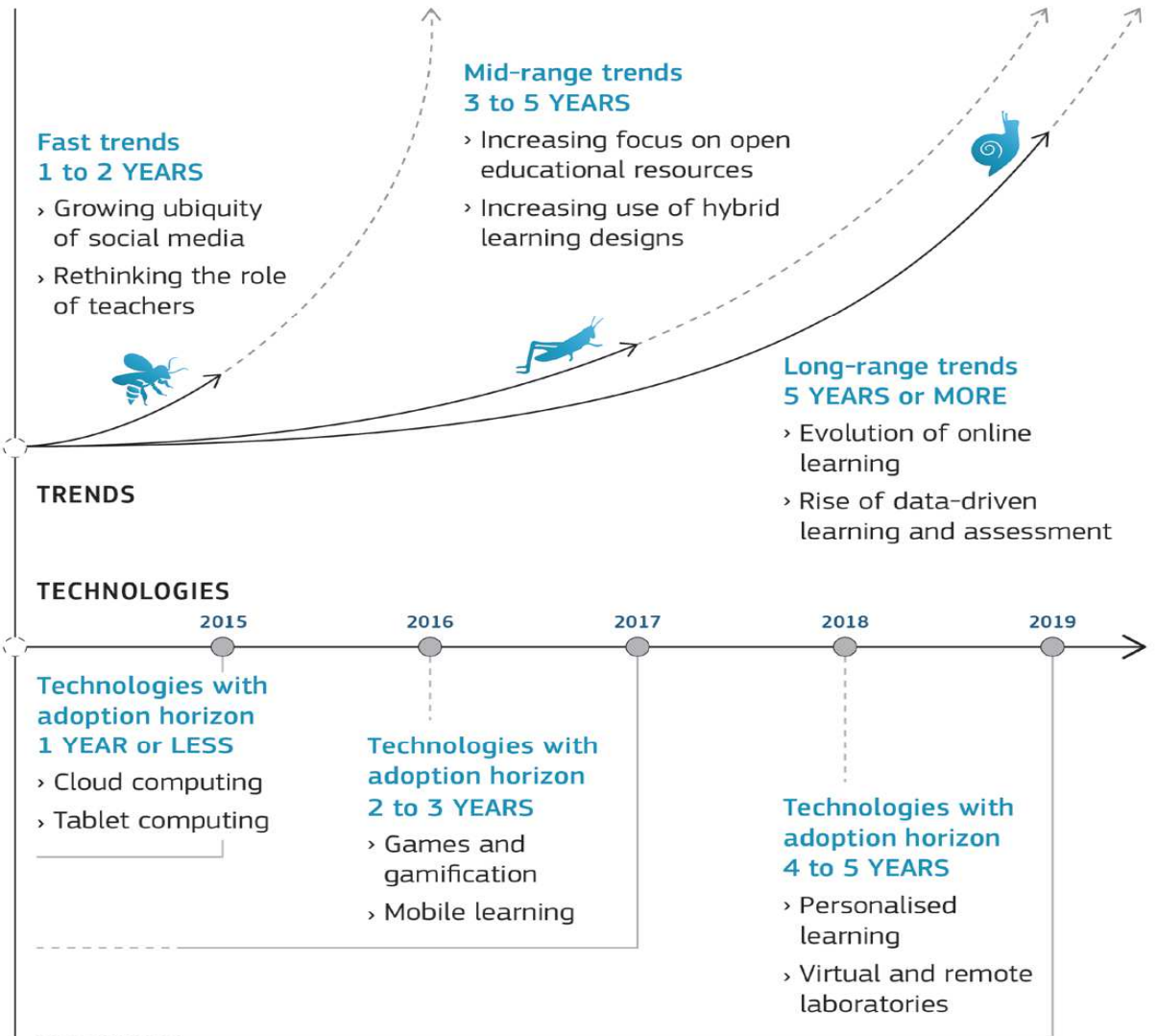
- › Supporting complex thinking and communication
- › Students as co-designers of learning

Difficult challenges

- › Creating authentic learning opportunities
- › Blending of formal and non-formal learning

Solvable challenges

- › Integrating ICT in teacher education
- › Students' low digital competence



SOURCE
The NMC Horizon Report Europe: 2014 Schools Edition
European Commission / The New Media Consortium, 2014

TENDÈNCIES QUE S'IDENTIFIQUEN A L'INFORME

A curt termini, omnipresència dels mitjans socials en l'educació. Replantejament de la funció dels professors.

A mig termini, professors i alumnes faran un major ús de recursos educatius oberts i dissenys híbrids, el que impulsarà la combinació d'entorns d'aprenentatge presencials i virtuals.

Finalment, evolució notable de l'aprenentatge en línia, i augment de l'aprenentatge i l'avaluació basats en dades.

LIDERATGE I TRANSFORMACIÓ

